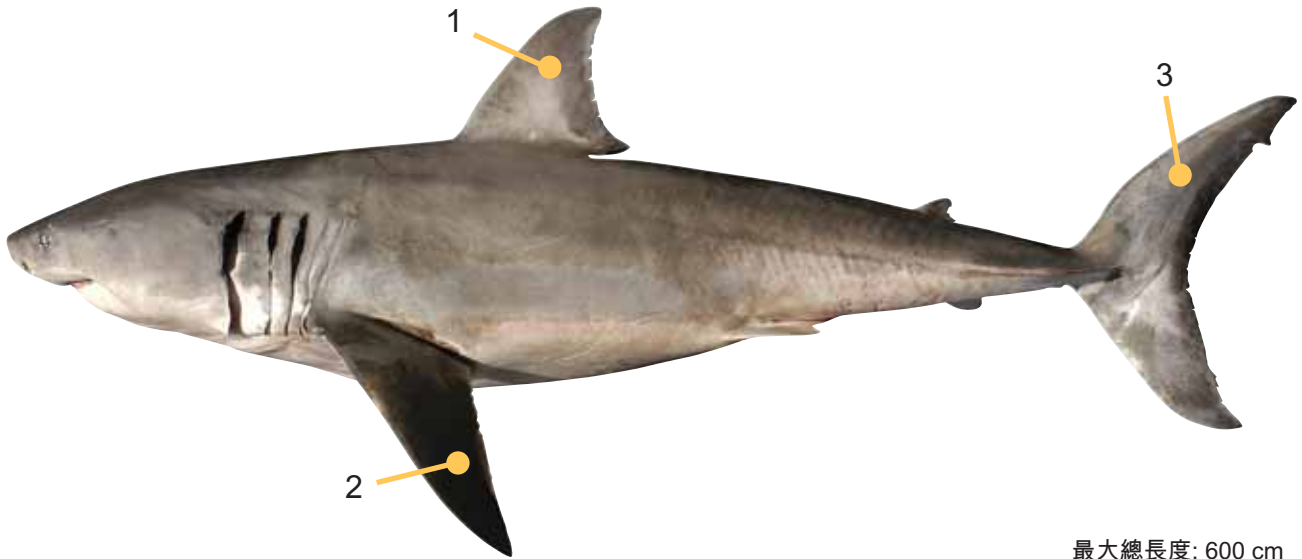


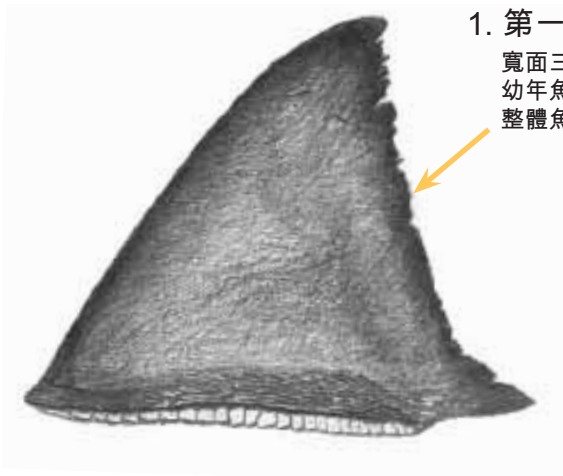
大白鯊

Carcharodon carcharias



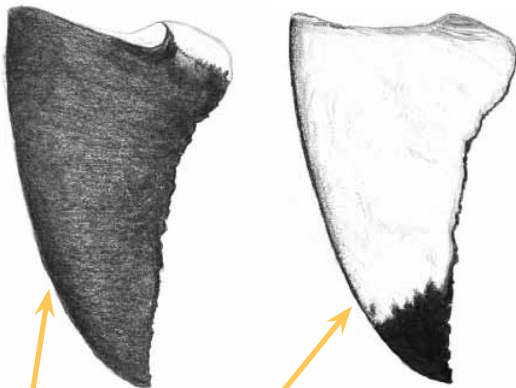
最大總長度: 600 cm

翅



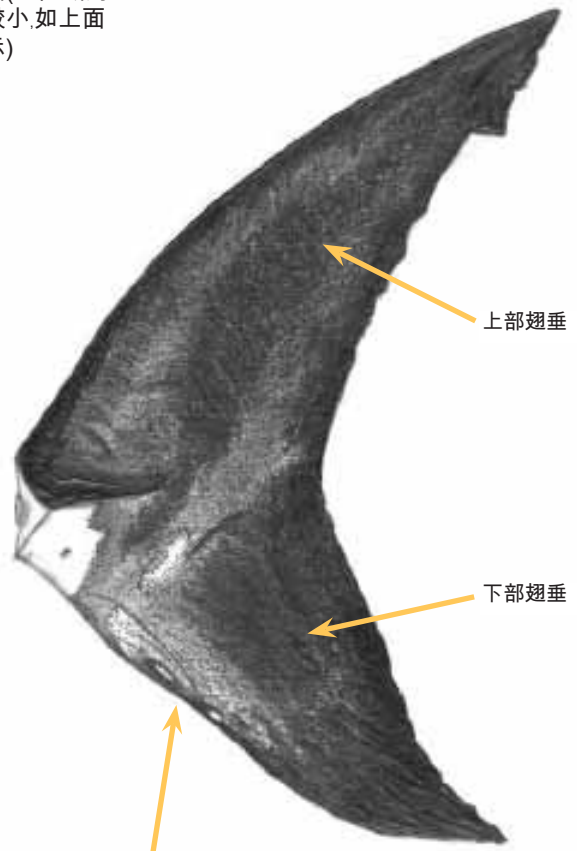
1. 第一背骨

寬面三角形區域(這區域對幼年魚會面積較小,如上面整體魚圖所展示)



2. 胸腔

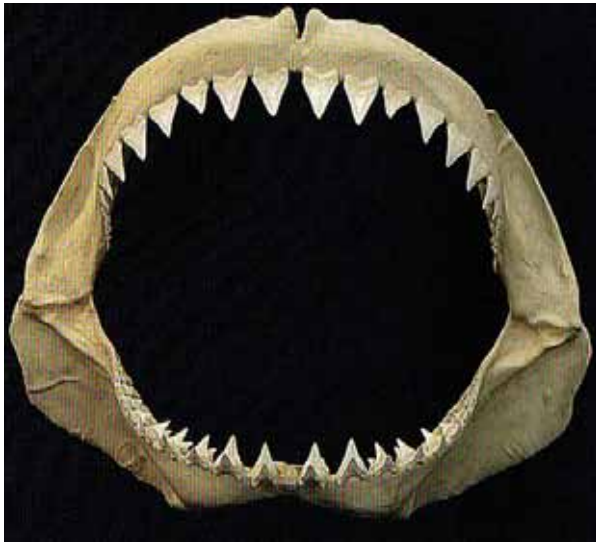
較狹窄三角形區域; 上表面(左方)呈灰色, 下表面(右方)呈白色,並有一寬黑角



3. 尾部

大小相似的上下翅垂

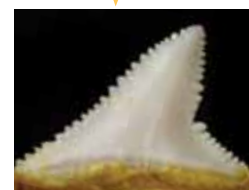
頷與牙



牙頷, 上有鋸齒般的上挺直牙; 下牙頷齒比上牙頷齒較纖細許多。

上頷牙靠近嘴前部是直挺呈三角形的大鋸齒狀牙齒; 小鯊魚的牙齒則較纖細, 有時無鋸齒狀。上下頷的牙齒都會往後嘴方向逐漸變小。

頷部的最大寬度: 70 cm



牙齒尺寸最大實體顯示。

基因資料庫: 鯊魚肉可能被銷售, 品種只能使用基因測試正確辨認。基因資料可取自基因銀行 GenBank (<http://www.ncbi.nlm.nih.gov/Genbank/>) 或 FishBol (<http://www.barcodeoflife.org>)。



信息指南的拷貝可以從此處取得: <http://www.environment.gov.au/biodiversity/trade-use/cites>