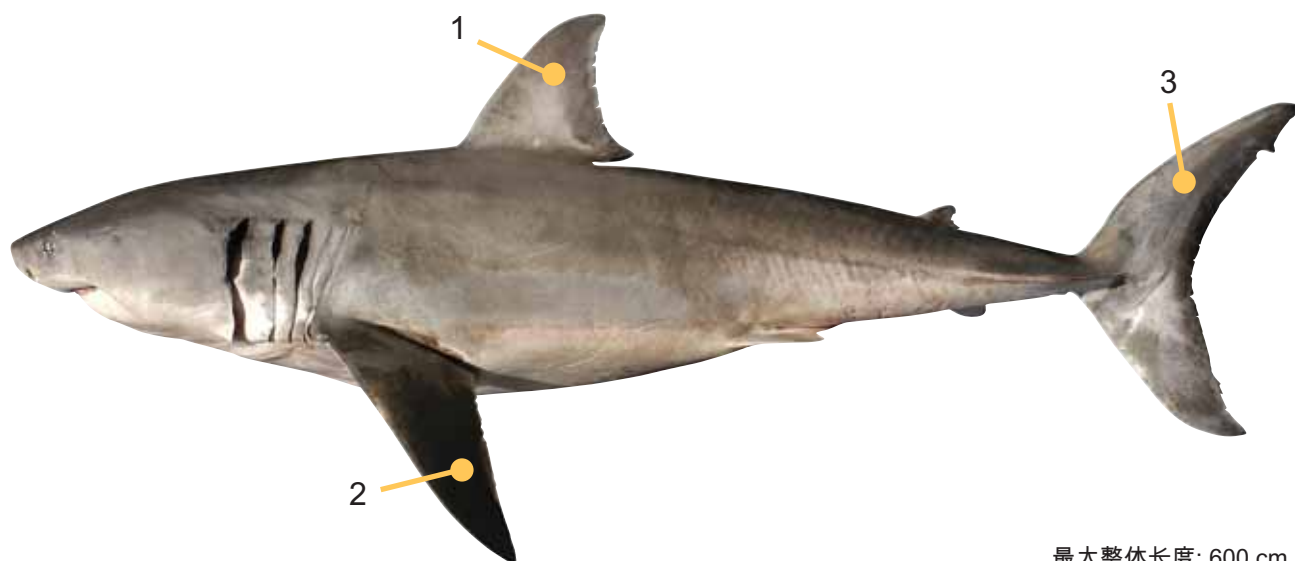


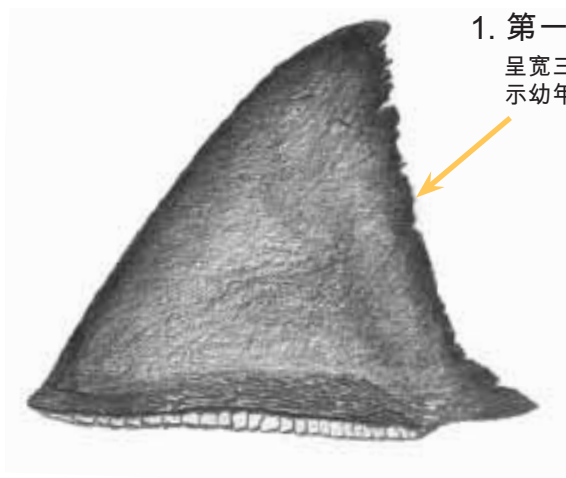
# 大白鲨

*Carcharodon carcharias*

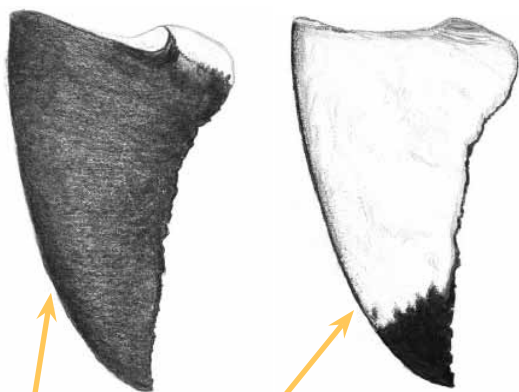


最大整体长度: 600 cm

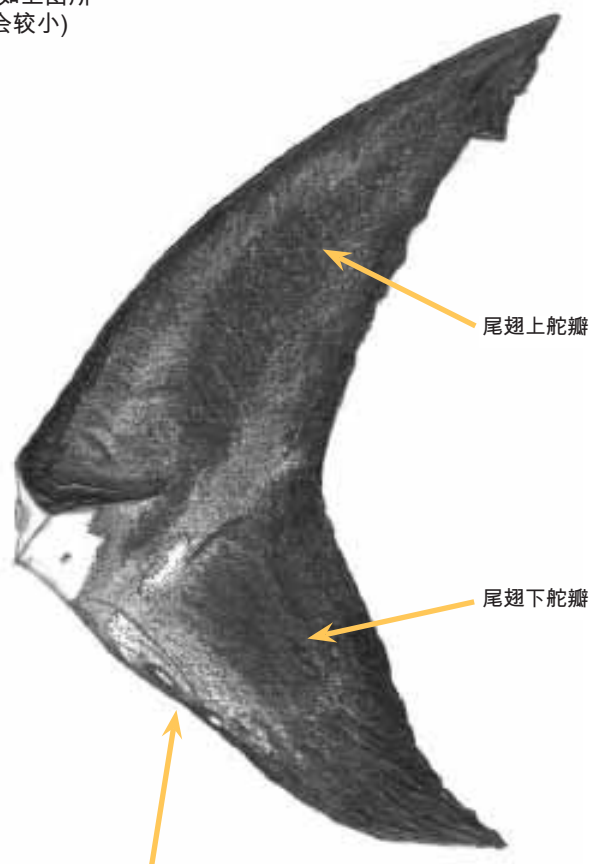
## 翅



呈宽三角翅 (对如上图所示幼年鱼,这翅会较小)

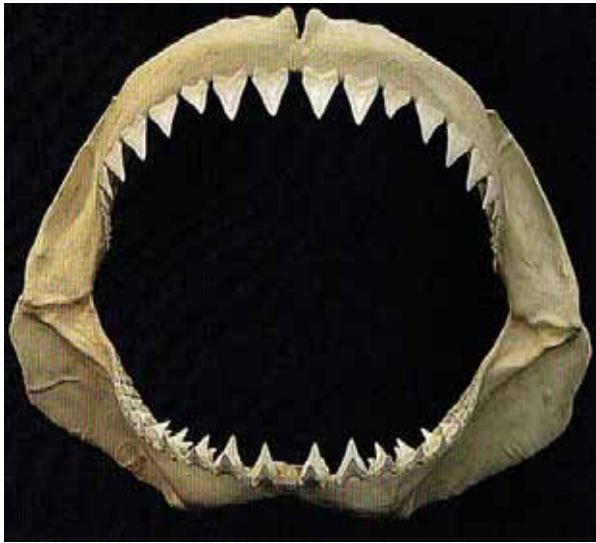


呈狭窄三角; 上表面(左方) 呈灰色, 内表面(右边) 呈白色而有一宽黑三角形末端



3. 尾翅  
上下舵瓣大小相似

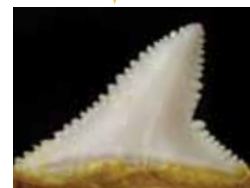
# 颌和牙



颌上是锯齿一般的上挺直牙; 下颌牙齿比上颌牙齿要细小得多.

上颌牙靠近嘴前部是直挺呈三角形的大锯齿状牙; 而小的鲨鱼更多是缺乏锯齿的细小牙. 牙从上下颌往嘴后方向逐渐变小.

颌的最大宽度: 70 cm



以最大的实际尺寸牙齿显示.

基因信息码: 鲨鱼肉可能被销售, 但只有用基因测试才能被正确地确定. 大白鲨大白鲨的基因信息可从基因银行 (<http://www.ncbi.nlm.nih.gov/Genbank/>) 或 FishBol (<http://www.barcodeoflife.org>).



这个信息指南的拷贝可从这些部门得到: <http://www.environment.gov.au/biodiversity/trade-use/cites>