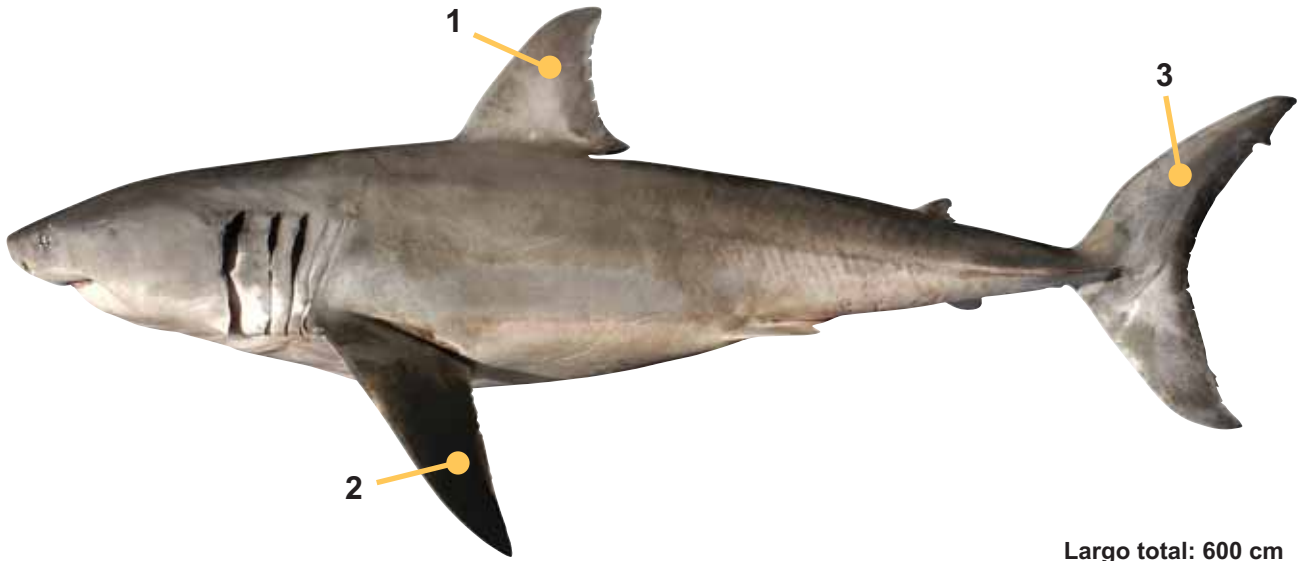


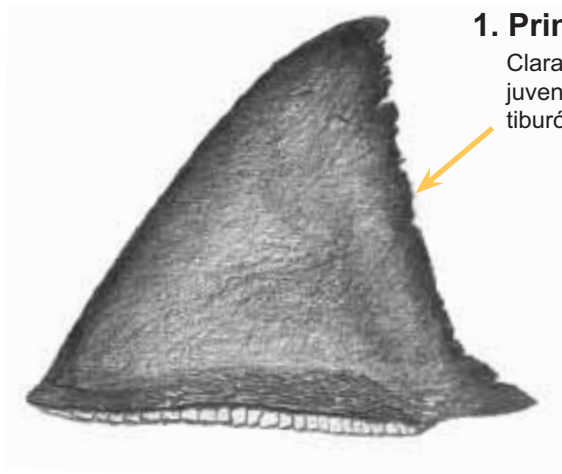
# Tiburón Blanco

*Carcharodon carcharias*



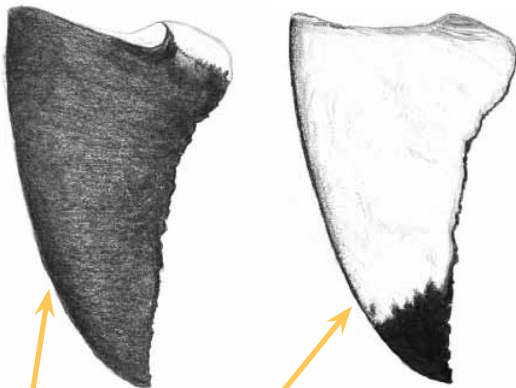
Largo total: 600 cm

## Aletas



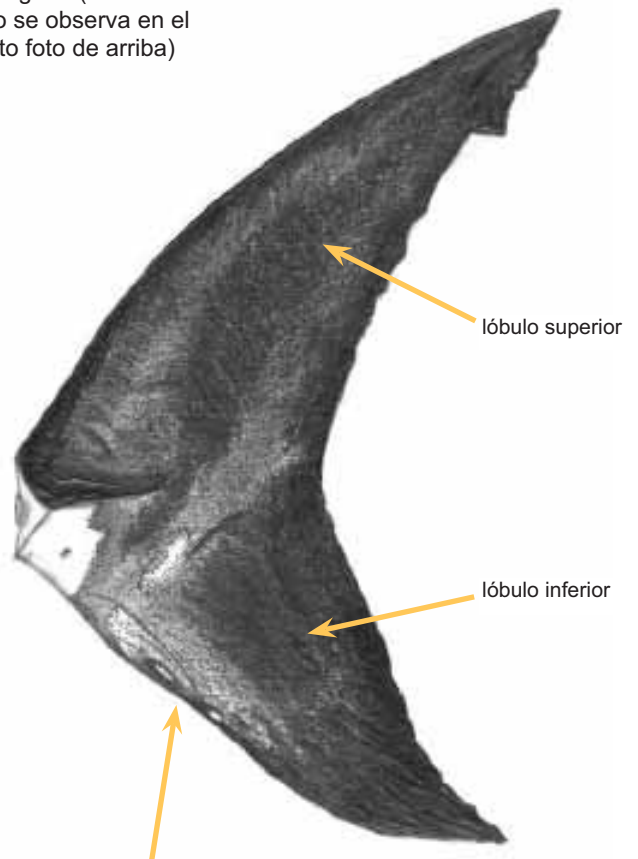
### 1. Primera dorsal

Claramente triangular (no tanto en juveniles, como se observa en el tiburón completo foto de arriba)



### 2. Pectoral

Estrecha y triangular, superficie superior (izquierda) grisácea, superficie inferior (derecha) blanca con la punta ancha y negra



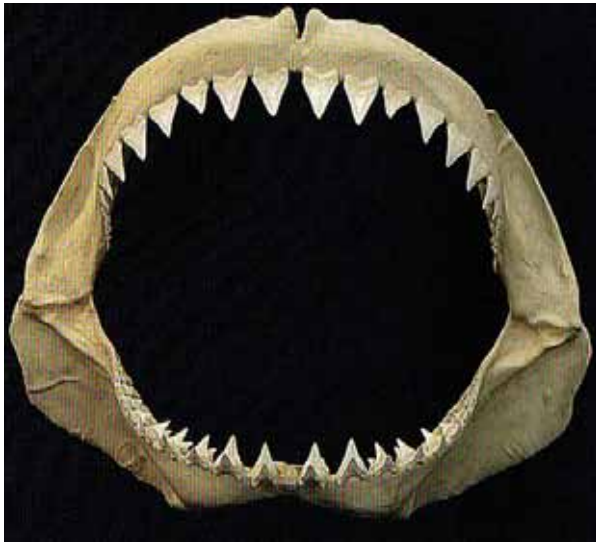
### 3. Caudal

Lóbulos inferior y superior de tamaño similar

lóbulo superior

lóbulo inferior

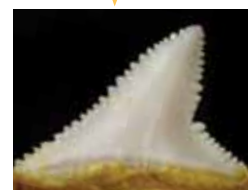
## Mandíbulas y dientes



Mandíbulas con los dientes superiores largos y aserrados, dientes de la mandíbula inferior mucho más delgados que los dientes de la mandíbula superior.

Dientes de la mandíbula superior, cerca de la zona anterior de la boca, son largos, erectos, triangulares y aserrados; tiburones pequeños tienen dientes más delgados que en ocasiones no presentan aserraciones. Dientes en las dos mandíbulas se hacen progresivamente más pequeños hacia la parte posterior de la boca

Ancho máximo de la mandíbula: 70 cm



Los dientes que se observan son del tamaño máximo que llegan a alcanzar

**Barra de código genético (Genetic Barcode):** Información genética del Tiburón Blanco está disponible en el Genbank (Banco genético) (<http://www.ncbi.nlm.nih.gov/Genbank/>) or FishBol (<http://www.barcodeoflife.org>).

